



SEMINARIO
**CAMINOS
RURALES**

16 Y 17 DE MAYO
PALACIO DE LAS AGUAS CORRIENTES
BUENOS AIRES

General Villegas Red Vial Municipal

ORGANIZA



Asociación Argentina
de Carreteras

AUSPICIA



Ministerio de Transporte
Presidencia de la Nación



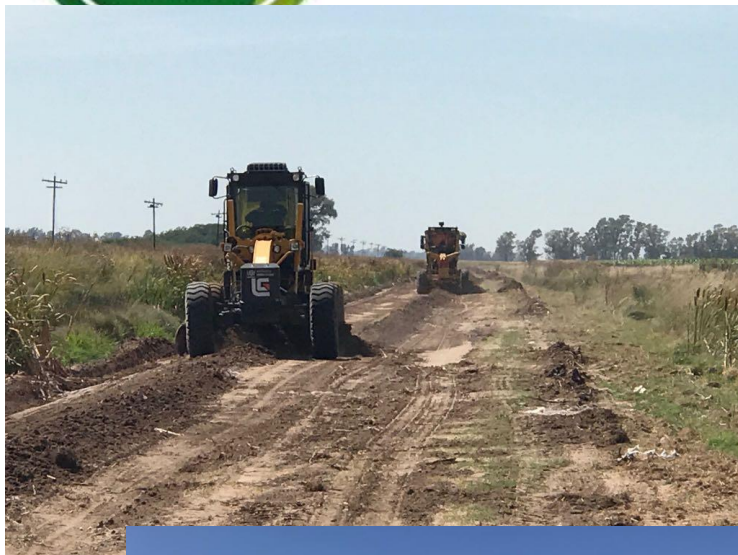
Partido de General Villegas

- 32.000 Habitantes.
- Ciudad cabecera y 9 localidades.
- 724.000 hectáreas
- 3.200 kms de camino (400kms Consorcio Vial ; 2.800kms Servicio Municipal).





Partido de General Villegas



Parque de Maquinaria

- Inicio Gestión 2015 10/17
 - 8/14 Motoniveladora
 - 1/1 Retropalas
 - 1/2Retro

Maquinaria operativa 59%

- Actualmente 16/25
 - 12/20 Motoniveladora
 - 2/2 Retropalas
 - 2/3 Retro

Maquinaria operativa 64%



Crisis Hídrica 2016-2017

2.688 milímetros en dos años. Promedio histórico
#700mm anuales

62% del partido inundado y/o
anegado



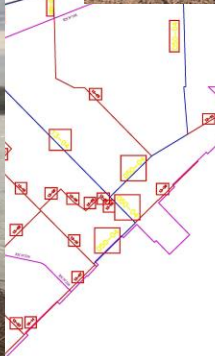
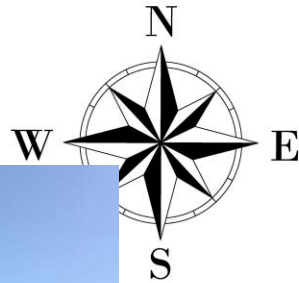
**Emergencia y Desastre
Agropecuario. Marzo 2016 a
Dic 2017**



Reconstruir con Planificación

- Definimos Planes a corto, mediano y largo plazo
- Establecimos prioridades: Corredores Productivos
- Medimos la capacidad operativa y necesidades de maquinaria a adquirir.
- Estamos actualizando el plan director y redefiniendo la modalidad de trabajo. Plan con objetivos alcanzables
- Trabajamos con planillas actualizadas para dejar constancia de los trabajos realizados.
- Articulación publico/privado: Ordenanza Emergencia Vial

SEMINARIO
CAMINOS
RURALES
16 Y 17 DE MAYO
PALACIO DE LAS AGUAS CORRIENTES
BUENOS AIRES



1:210000



Nación- Provincia – Municipio

Nación, Fondos Transferidos: \$16.622.835 (2016/2017)

- Min. Agroindustria \$3.792.100
- Min. Interior: \$1.200.000
- Fondo FIM: \$11.054.835
- ATN: \$575.900

Provincia , Inversión en Obras :

\$140.000.000 (2017)

- Camino S. Eleodora - Piedritas y Acceso a Santa Regina

Municipio

- Tasa de conservación y mejorado de la red vial
 - 2016: \$10.468.284
 - 2017 : \$9.588.463. **56,4% s/Presup.**
- Endeudamiento: \$23.000.000



LIUGONG



Muchas gracias

MGV

MUNICIPALIDAD DE
GENERAL VILLEGAS