

Estrategia Nacional de Infraestructura de Caminos y Transporte Rural

**PLATAFORMA COLABORATIVA
DE EDICIÓN GEOGRAFICA
DE CAMINOS RURALES**

OBJETIVOS

- ✓ **Accesibilidad y transitabilidad**
- ✓ **Intercomunicación con la red vial principal**
- ✓ **Facilitar el ingreso y generación de servicios de transporte**

COORDINAR CONCERTAR



GESTION

Unidad local de caminos rurales

FINANCIAMIENTO

Participación Público Privada
Fondo Vulnerabilidad o
Priorización



PRIORIZACIÓN

INSTRUMENTOS

INFORMACION

Plataforma de Caminos Rurales.

DIFUSIÓN

Guía de Mantenimiento.
Planes de Mantenimiento
Trabajo intensivo Bajo/Alto.
Transito.
Buenas Practicas.

ASISTENCIA TECNICA

Capacitación.
Gestión-Técnica-Operativa-
Tecnología de caminos.

FASE A

INFRAESTRUCTURA CAMINOS RURALES

- Evaluación de Situación, Desarrollo y Formulación de Propuestas

FASE B

FASE B

EVALUAR ALTERNATIVAS DE TRANSPORTE

- Desarrollo de medios y modos de Transporte en el Plan Nacional de Transporte.

INTERMODALIDAD



CAMBIO CLIMATICO

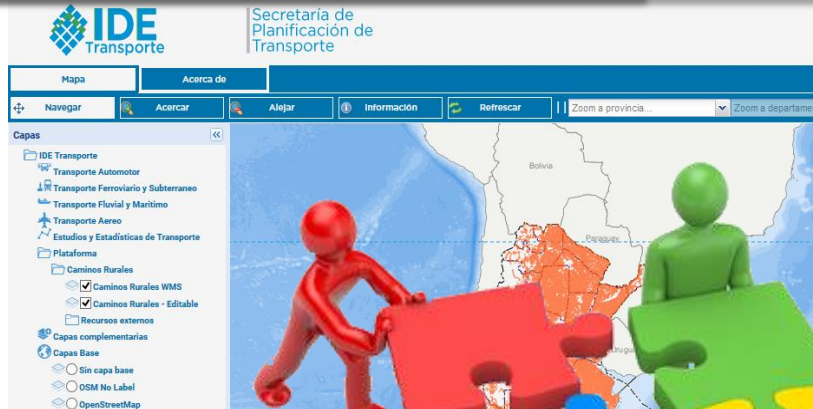
Considerando impactos
territoriales

DIAGNÓSTICO

- Bajo nivel de mantenimiento.
- Desarticulación interjurisdiccional.
- Baja coordinación de recursos.
- Desactualización de Información específica
- Amplia cobertura espacial de la red.



+ ANÁLISIS TERRITORIAL + GESTIÓN + EFICIENCIA



TRABAJO COLABORATIVO

- Optimización recursos.
- Confluyen visiones de Tecnología, Información, Comunicación, Formación.

PLATAFORMA COLABORATIVA

FACILITA

- Relevamiento y actualización online
- Completamiento de Atributos específicos CR
- Completamiento/Corrección trazado
- Integración territorial
- Integración funcional
- Integración Social
- Planificación y Priorización

Este sitio está actualmente en desarrollo. Si encontrás un error o tenés algún comentario contactate con nosotros.

USUARIOS

- **ORGANISMOS GUBERNAMENTALES**

- Nacionales
- Provinciales
- Municipales

- **ORGANISMOS NO GUBERNAMENTALES**

- **ORGANISMOS ACADÉMICOS**

<https://ide.transporte.gov.ar/>



The screenshot shows the IDE Transporte website interface. At the top, there is a navigation bar with the IDE Transporte logo and the text 'Secretaría de Planificación de Transporte'. Below this, there is a map of Chile with various road networks overlaid. A green arrow points from the URL above to the 'Acceso Público' button. The 'Acceso Público' section includes a button for 'Acceder a Visualizador'. The 'USUARIOS REGISTRADOS' section includes input fields for 'Nombre de usuario:' and 'Contraseña:', a button for 'Inicio de sesión', and a button for 'Solicitar Usuario de Edición'. The footer of the page features the logo of the 'Ministerio de Transporte Presidencia de la Nación'.

Acceso Público

Usuarios editores

Solicitud Usuario

ACCESO PÚBLICO

Acceder a Visualizador

USUARIOS REGISTRADOS

Nombre de usuario:

Contraseña:

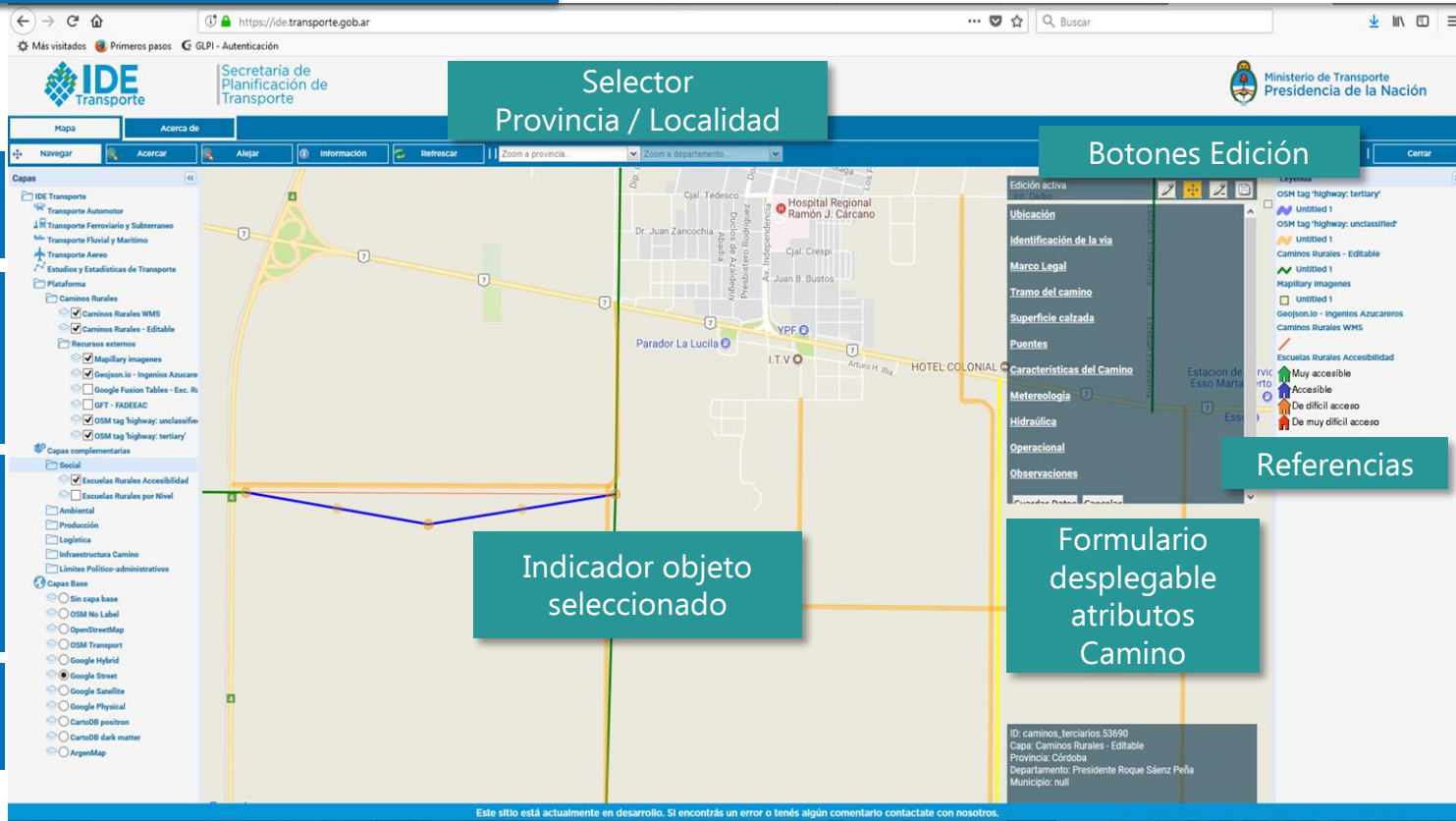
Inicio de sesión

Solicitar Usuario de Edición



Ministerio de Transporte
Presidencia de la Nación





IDE Transporte
por modos

- Caminos rurales
base CT -IGN

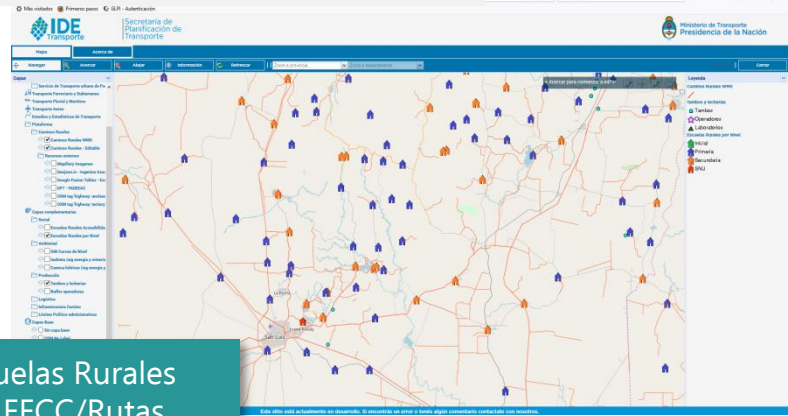
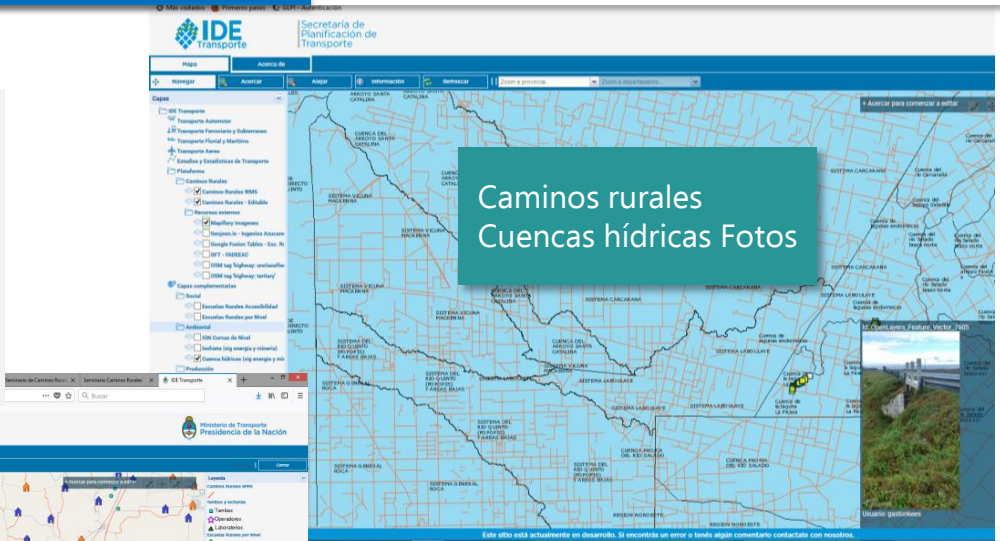
- CT Editables

- Recursos externos
- Capas
Complementarias

- Capas base
IDE Transporte

CAPAS I.G.

- IG IDE.
- CT de IGN.
- Recursos externos web.
- Capas complementarias.



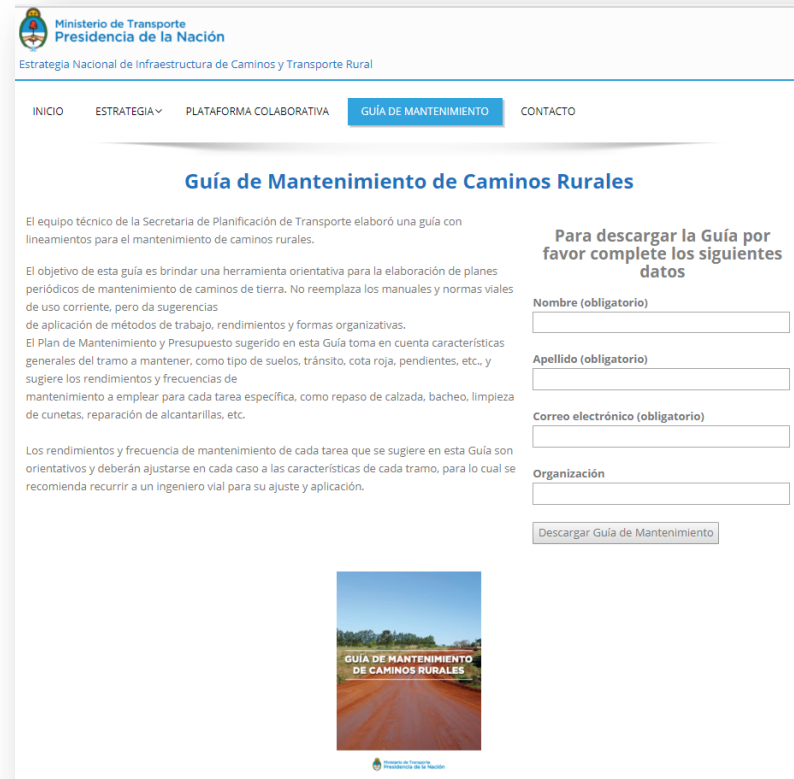
Selección de espacio de trabajo

PRIORIZACIÓN

MICROSITIO DE INFORMACION

[https://
datos.transporte.gov.ar/caminosrurales](https://datos.transporte.gov.ar/caminosrurales)

- Estrategia.
- Avances
- Notas
- Herramientas
- Contacto



Ministerio de Transporte
Presidencia de la Nación

Estrategia Nacional de Infraestructura de Caminos y Transporte Rural

INICIO ESTRATEGIA ▾ PLATAFORMA COLABORATIVA **GUÍA DE MANTENIMIENTO** CONTACTO

Guía de Mantenimiento de Caminos Rurales

El equipo técnico de la Secretaría de Planificación de Transporte elaboró una guía con lineamientos para el mantenimiento de caminos rurales.

El objetivo de esta guía es brindar una herramienta orientativa para la elaboración de planes periódicos de mantenimiento de caminos de tierra. No reemplaza los manuales y normas viales de uso corriente, pero da sugerencias de aplicación de métodos de trabajo, rendimientos y formas organizativas.

El Plan de Mantenimiento y Presupuesto sugerido en esta Guía toma en cuenta características generales del tramo a mantener, como tipo de suelos, tránsito, cota roja, pendientes, etc., y sugiere los rendimientos y frecuencias de mantenimiento a emplear para cada tarea específica, como repaso de calzada, bacheo, limpieza de cunetas, reparación de alcantarillas, etc.

Los rendimientos y frecuencia de mantenimiento de cada tarea que se sugiere en esta Guía son orientativos y deberán ajustarse en cada caso a las características de cada tramo, para lo cual se recomienda recurrir a un Ingeniero vial para su ajuste y aplicación.


Para descargar la Guía por favor complete los siguientes datos

Nombre (obligatorio)

Apellido (obligatorio)

Correo electrónico (obligatorio)

Organización



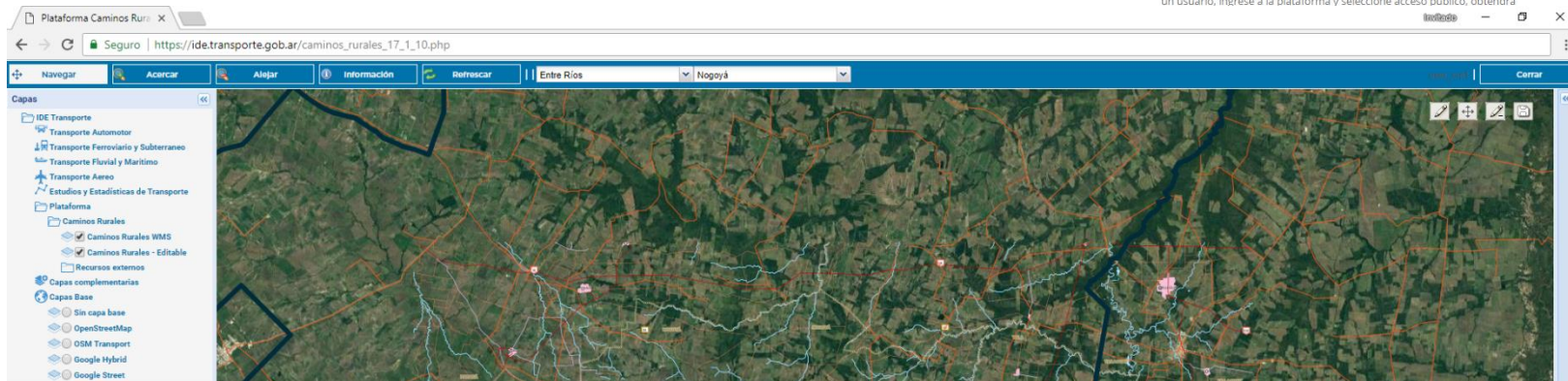
PLATAFORMA COLABORATIVA

<https://ide.transporte.gov.ar/plataformacaminosrurales>

Geoservicios

<https://ide.transporte.gov.ar/geoserver/wms>

<https://ide.transporte.gov.ar/geoserver/wfs>



The screenshot displays the web application interface for the 'Plataforma Colaborativa de Edición Geográfica de Caminos Rurales'. The browser address bar shows the URL: https://ide.transporte.gov.ar/caminos_rurales_17_1_10.php. The interface includes a navigation menu with options like 'Navegar', 'Acercar', 'Alejar', 'Información', and 'Refrescar'. The map area shows a satellite view of a rural landscape with a network of roads overlaid in orange and blue. A left sidebar titled 'Capas' (Layers) lists various data layers, including 'IDE Transporte', 'Transporte Automotor', 'Transporte Ferroviario y Subterráneo', 'Transporte Fluvial y Marítimo', 'Transporte Aéreo', 'Estudios y Estadísticas de Transporte', 'Plataforma', 'Caminos Rurales', 'Caminos Rurales WMS', 'Caminos Rurales - Editable', 'Recursos externos', and 'Capas complementarias'. The 'Capas complementarias' section includes 'Sin capa base', 'OpenStreetMap', 'DSM Transport', 'Google Hybrid', and 'Google Street'. The map also features standard GIS navigation controls like zoom in/out, pan, and a scale bar.



Ministerio de Transporte
Presidencia de la Nación

Estrategia Nacional de Infraestructura de Caminos y Transporte Rural

INICIO **ESTRATEGÍA** **PLATAFORMA COLABORATIVA** GUÍA DE MANTENIMIENTO CONTACTO

Plataforma Colaborativa de Edición Geográfica de Caminos Rurales

Como soporte a la estrategia de planificación de Caminos Rurales desarrollamos una herramienta de información geográfica (SIG) que permite la visualización y edición de los caminos rurales y sus atributos.

Entendiendo la complejidad del problema y los variados actores involucrados se decidió realizar un sitio colaborativo que permita no solo consultar la información de los caminos sino que además participar activamente en la actualización de los mismos.

Se puede acceder al sistema de CAMINOS RURALES, mediante el siguiente botón

[Plataforma Colaborativa de Caminos Rurales](#)

Si desea solicitar un usuario de edición por favor completar el siguiente formulario.

[Solicitar usuario de Edición de Caminos Rurales](#)

En caso que solo desee visualizar la información, no es necesario solicitar un usuario, ingrese a la plataforma y seleccione acceso publico, obtendrá





TE INVITAMOS A SER PARTE DE ESTA INICIATIVA COLABORATIVA

<https://ide.transporte.gov.ar/plataformacaminosrurales>

ARO. GRISELDA GALEANO

COORDINADORA EQUIPO IDE

OBSERVATORIO DE TRANSPORTE, ESTUDIOS Y SISTEMAS
SECRETARÍA DE PLANIFICACIÓN DE TRANSPORTE

ggaleano@transporte.gob.ar

ING. DIEGO GIORDANO

DIRECTOR

OBSERVATORIO DE TRANSPORTE, ESTUDIOS Y SISTEMAS
SECRETARÍA DE PLANIFICACIÓN DE TRANSPORTE

dgiordano@transporte.gob.ar

 [linkedin.com/in/dggiordano/](https://www.linkedin.com/in/dggiordano/)

Gracias por su atención.



Ministerio de Transporte
Presidencia de la Nación